

Vid kärvande värmeelement på Z-väg, gör följande:

???

Jag har skruvat upp termostaten på mitt värmeelement men elementet är fortfarande kallt eller bara smått ljummet, vad kan jag göra?



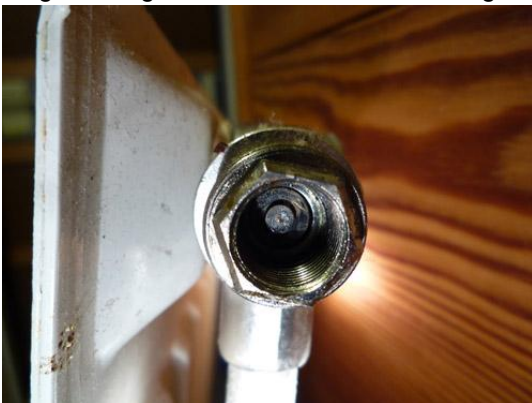
1. Stäng av inkommande värmen till huset(både fram- och returledning)
2. Är du rädd om golvet? Förbered med trasor runt elementet och ha en behållare redo för att samla upp vattnet, typ plastdunke eller i mitt fall 1-liters vattenbägare av plast.
3. Skruva bort termostaten och skruva loss packboxen, använd hylsnyckel **6 mm**



4. Rengör och smörj upp packboxen med lite fett eller 5-56, se till att den går lätt fram och tillbaka.



5. Ta en skruvmejsel och tryck in och ut på den fjädrande backventilen(genomströmmningsventilen)inne i hålet. Gör detta ett 20-tal gånger, när du släpper den så ska den fjädra tillbaka lätt och snabbt och inget vatten ska sippra ut från hålet längre. Rengör med en torr trasa invändigt, mot ventilen.



6. Skruva tillbaka den tätande packboxen, öppna fjärrvärme ventilerna och se så att det är tätt,skruva nu tillbaka termostaten.

Varför uppstår detta?

Främst pga att man inte justerar termostaten så mycket. Ta till vana att 2 ggr/år skruva på termostaterna mycket snabbt fram/tillbaka 5-7 gånger i förebyggande syfte.

Info:

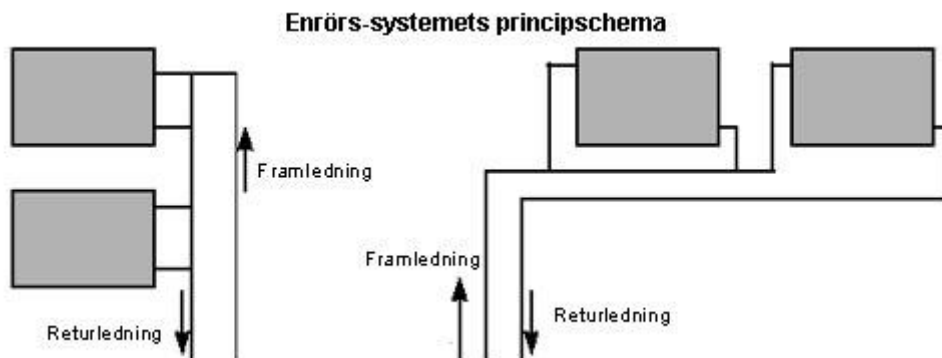
Vi har sk en-rörs system i våra hus!

Principiellt består 1-rörssystem av seriekopplade radiatorer till skillnad från konventionella 2-rörssystem där radiatorerna är parallellkopplade.

Vatten till den första radiatoren länkas av så mycket som motsvarar effektbehovet i det utrymmet.

Avlänkningen av vatten sköts vanligtvis med fasta strypningar, strypbrickor och/eller termostater.

Returvattnet från den första radiatoren blandas med förbipasserande vatten vilket gör att inkommande vatten till radiator två har lägre temperatur än vattnet till radiator ett. Den andra radiatoren måste således ha större yta för att kunna överföra motsvarande effekt vid ett motsvarande temperaturfall som vid radiator ett.



MMA PACKBOX STI AGA/TP STIFTLÄNGD 23,7 : **RSK nr 4805224**

Pris ca: **70:-** Finns att köpa hos bla: www.byggbo.se

Kan jag ta bort ett värmeelement ex i badrummet, hur gör jag då?

Ja, det går bra du måste då leda förbi varmvattnet. Köp en sån här för 100:-

